

★日当たり良好！！ ★夜景がきれいで癒される高台

【生活施設は徒歩圏内、静かな住環境】

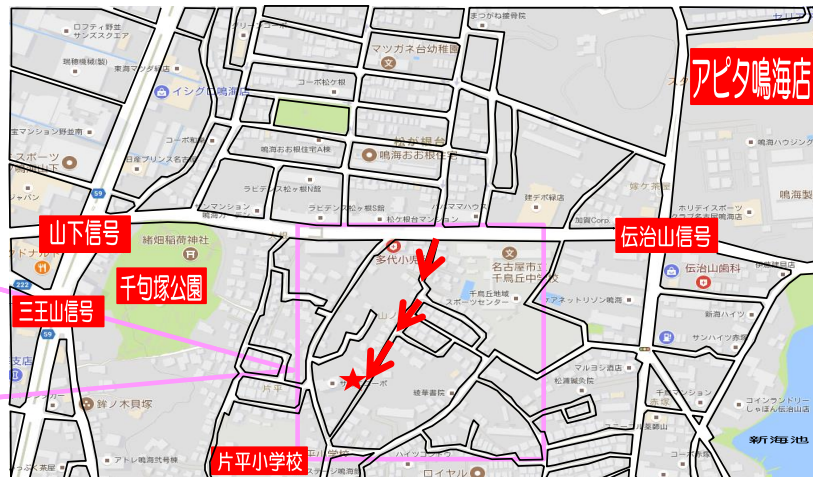
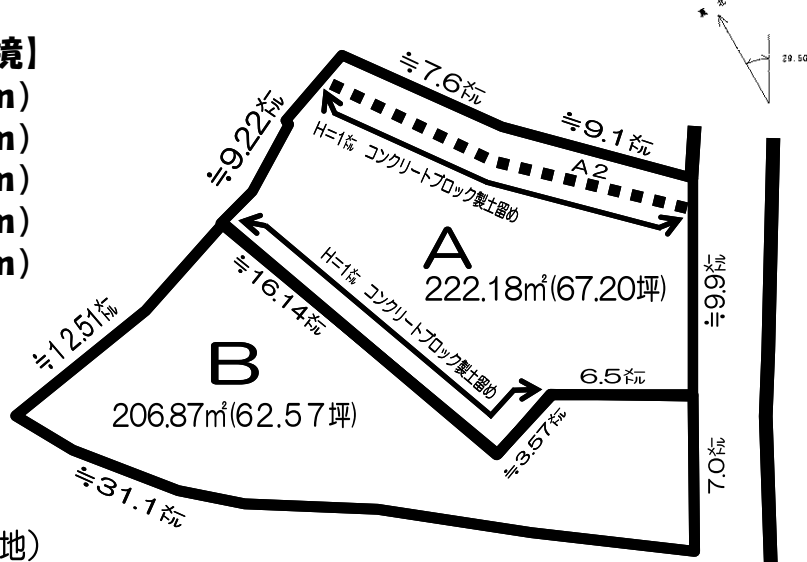
- ★片平小学校 徒歩5分 (350m)
- ★千鳥丘中学校 徒歩4分 (300m)
- ★ファミリーマート 徒歩4分 (300m)
- ★千句塚公園 徒歩5分 (400m)
- ★アピタ鳴海店 徒歩11分 (850m)
- ★なるぽーく 徒歩15分 (1200m)

Aは建築条件なし売地

Bは建築条件付売地

※面積や寸法に若干の誤差の可能性あり

※地勢：ひな壇 (A・B区画 それぞれ平坦地)



物件種目

売地

区画	A		B	
価格	2200万円		2000万円	
面積	222.18㎡		206.87㎡	
	67.20坪		62.57坪	
坪単価	32.73万円		31.96万円	
所在地	名古屋市緑区鳴海町字山ノ神16番			
交通	名鉄本線 鳴海駅 徒歩17分			
	名古屋市営地下鉄 桜通線 野並駅 徒歩19分			
土地権利	所有権	地目	宅地	
都市計画	市街化区域	用途地域	第一種低層住居専用地域	
建ぺい率	50%	容積率	150%	
現況	造成中 (H29.10完成)	引渡条件	相談	
引渡日	相談	国土法届出	不要	
他の法令上の制限	景観法 宅地造成等規制法			
接道状況	A：東側公道幅員約3.02mに約9.9m接する B：東側公道幅員約3.02mに約7.0m接する			
設備	上下水道・都市ガス・電気			
備考	※学区：片平小学校・千鳥丘中学校 ※分筆・造成後引渡し 2017年9月下旬完成予定 ※A：建築条件なし 販売委託会社へ仲介手数料必要 ※B：建築条件付 仲介手数料不要 ※セットバック要 (A区画4.93m・B区画3.51m) ※A・B間 高低差約1m / 北側Aが高くそれぞれ平坦地 (ひな壇) ※A・A2間 高低差約1m ※現況優先			

愛知県知事(2)第22070号 (社)愛知県宅地建物取引業協会会員 (社)全国宅地建物取引業保証協会会員 東海不動産公正取引協議会加盟



未来創建株式会社

http://www.mirai-r.com Zip444-1333 高浜市沢渡町5丁目32番地

FreeDial: 0120-09-6606 TEL: 0566-95-6111 FAX: 0566-52-5526 e-mail: info@mirai-r.com

■取引態様：売主

■NET掲載・広告可

■担当：山本大成